

Двойная опалубка для колонн

Многофункциональная опалубка для изготовления сборных железобетонных элементов

- Колонн
- Балок
- Ригелей
- Прогонов

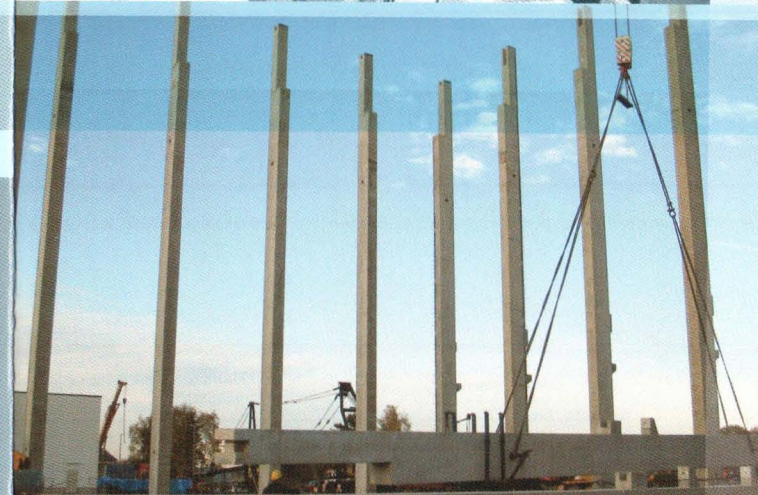
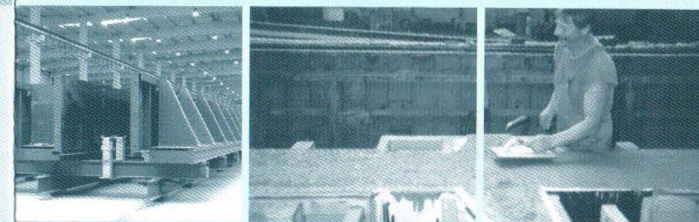
Формирование консолей для подкрановых балок и конструкций перекрытий возможно в любой позиции.

NUSPL

ОБОРУДОВАНИЕ ДЛЯ ЗАВОДОВ
ЖЕЛЕЗОБЕТОННЫХ КОНСТРУКЦИЙ И ИЗДЕЛИЙ



ОПАЛУБКА ДЛЯ КОЛОНН



АССОРТИМЕНТ ПРОДУКЦИИ

боковая формообразующая стенка или борт вагонетка
кассетная опалубка
бетонораздатчик
дозировочная бадья
поточные линии
устройство опрокидывания форм
столы с механизмом опрокидывания
лазерная техника
автоматизированная станция смазки
плоттер
вагонетки поперечного перемещения
опалубка для объемных элементов
лифт для обслуживания стеллажей
станция очистки опалубки
вибростанция
вакуумная поворотная рама
опалубка для колонн
опалубка для стропильных ферм

опалубка для ТТ-плит
системы опалубок
и магнитная техника
шнековый дозатор бетона
режущее и
упаковочное оборудование
двуосный прицеп повышенной грузоподъемности
специальное оборудование
специальные опалубки
предварительно напряженные плиты
стабилизаторы
транспортная стойка
траверсы
опалубка для лестниц
поточные линии
формы поточных линий
изготовление стеновых панелей
поворотное устройство
траверсы с клещевым захватом
промежуточный бункер

NUSPL

ОБОРУДОВАНИЕ ДЛЯ ЗАВОДОВ
ЖЕЛЕЗОБЕТОННЫХ КОНСТРУКЦИЙ И ИЗДЕЛИЙ

Оптимальные решения из одних рук
Ваш партнер с 50-летним опытом работы!

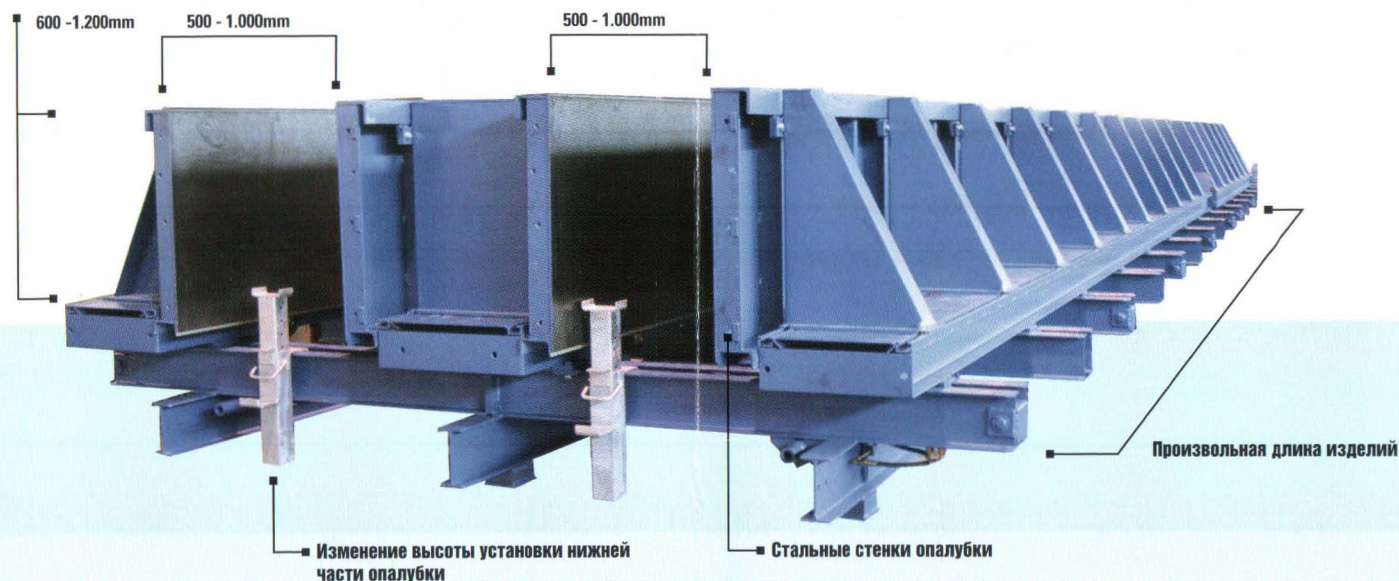
NUSPL Maschinenbau GmbH

Unterer Dammweg 2 · D-76149 Karlsruhe
Tel.: +49 721/7080-0 · Fax.: +49 721/7080 70
info@nuspl.com

Ваши преимущества

- Опалубка колонн фирмы NUSPL состоит из основной конструкции - рамы с неподвижной центральной и передвижными боковыми платформами
- На произвольном расстоянии или с произвольной длиной шага на них могут быть закреплены стойки формообразующих стенок опалубки
- Стальные формообразующие стеновые элементы опалубки фирмы NUSPL различной длины от 1,5 м до 6 м, изготовленные с применением высококачественного листового металла, гарантируют оптимальное качество поверхности изготавливаемых изделий
- Высота стоек формообразующих стенок опалубки составляет от 600 до 1200 мм (по бокам и посередине)
- Листовой металл: 6 - 8 мм
- Комбинирование стеновых элементов произвольно, что позволяет применение специальных вставок для формирования консолей подкрановых балок и т.п
- При помощи специальных опор сплошную нижнюю формообразующую часть опалубки можно перемещать по высоте, а также, в случае необходимости, быстро заменить

Произвольные размеры и форма изделий с помощью двойной опалубки фирмы **NUSPL**



Технические данные

- Произвольная длина изделий
- Различные по длине элементы боковых платформ могут перемещаться в продольном направлении как единично, так и в собранном состоянии
- Привод боковых платформ гидравлический, ручной или электрический
- Стандартная высота от 600 до 1200 мм
- Стандартная ширина от 500 до 1000 мм
- Ширина между стойками до 1180 мм с каждой стороны
- Изготовление опалубки с нестандартной шириной или высотой по запросу заказчика
- Механическое фиксирование наружных элементов по отношению к внутренней опалубке
- Вибраторы и электрическая проводка полностью смонтированы
- Преобразователь частоты с электронным регулированием
- Управление группами вибраторов интегрировано в преобразователе частоты
- Все функции управления можно осуществлять через дистанционное управление с многоканальным радиопередатчиком
- По желанию заказчика опалубка может быть оснащена системой обогрева

