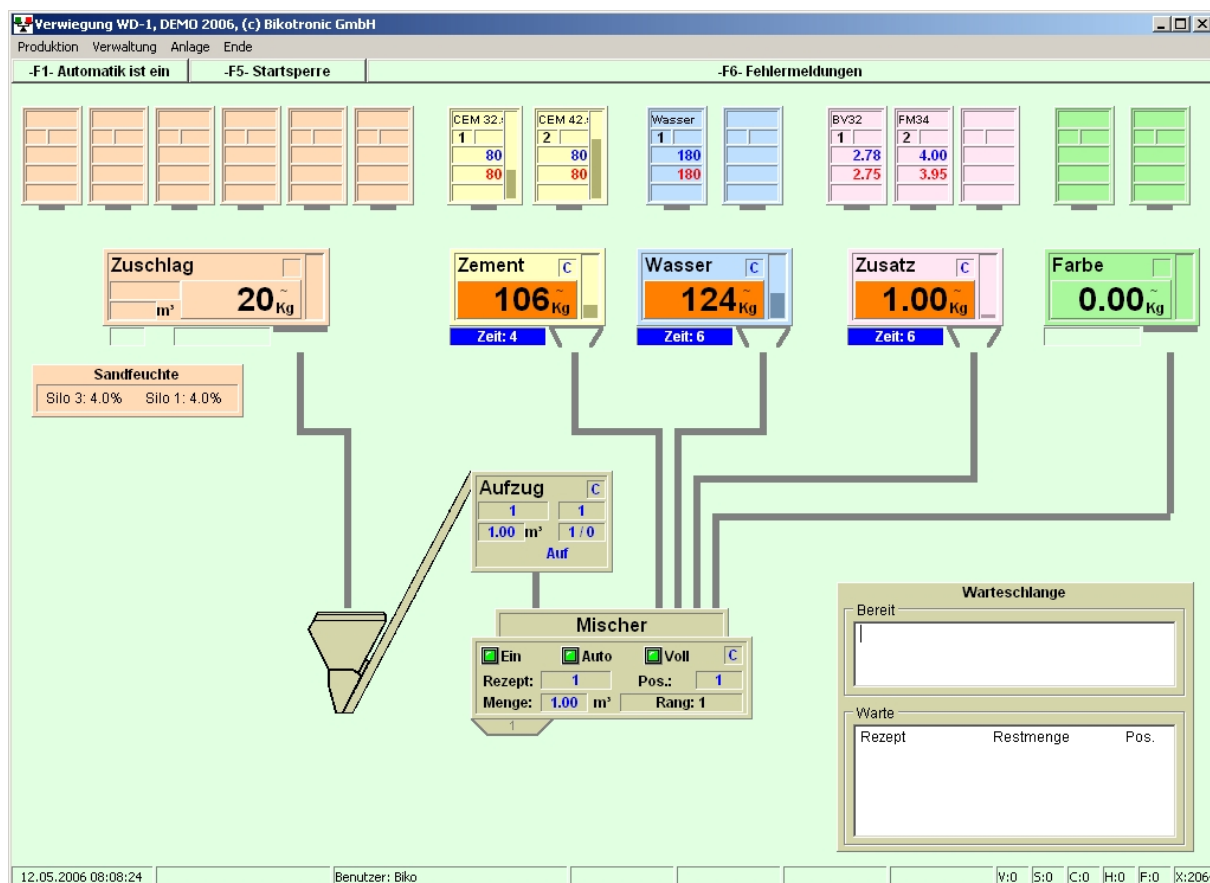


## WD (WD-1 по WD-5) Дозирующий и управляющий компьютер

В WD речь идет об эффективном дозирующем и управляющем компьютере, который разрабатывался с учетом требований самой современной техники.

WD - это отдельная система, которая объединяет друг с другом все звенья программы требующиеся для производства бетона. Multi-Tasking система позволяет одновременно дозировать и смешивать отдельные компоненты, а также работать с банками данных, на-пример обрабатывать рецепты или статистические данные. При более сложных заданиях WD может работать также в компьютерной сети.



### Управление рецептами

- Ввод до 9.999 рецептов
- Для каждого рецепта можно задать номер, привязанный к гигрометру
- Время сухого и влажного перемешивания для каждого рецепта

### Заводской бетон

- Для каждого старта отделочного бетона можно заложить 9 рецептов с добавкой красителей цвета осенней листвы
- Для каждого старта основного бетона можно заложить 3 рецепта с добавкой красителей цвета осенней листвы
- Распространение старта на следующий рецепт, если в таблице распределения находится больше одного рецепта
- Возможность выбора: либо все заказанные рецепты выставляются в цепь ожидания, либо рецепты ставятся в цепь ожидания отдельно для каждого старта
- Возможен дистанционный заказ бетона

### Управление используемыми материалами

- Управление инертными материала:  
Задача влажности вручную и автоматически, возможна смена силоса в процессе дозирования, если один из силосов пустой. Дозирование грубо/точно для каждого компонента, информация о рецептах с расшифровкой компонентов
- Управление цементом, дополнительными материалами, особыми материалами:  
Загрузка силосов, смена силосов, грубое/точное дозирование, информация о рецептах с расшифровкой компонентов
- Вода:  
Ввод свежей и оборотной воды в процентах или в литрах, информация о рецептах с расшифровкой компонентов
- Содержимое силосов:  
Обзор актуального содержимого силосов.
- Приход может регистрироваться с номерами накладных, печататься и удаляться

### Статистика

- Статистические данные можно отпечатать или пронаблюдать в свободно выбираемых окнах
- Статистика мест разгрузки
- Статистика дневного производства
- Статистика расхода с управлением прихода и расхода материалов, должно/есть с расчетом разницы
- LOG-файл – все процессы, происходящие в системе, регистрируются и записываются в один файл
- LOG-файл можно пронаблюдать на мониторе или выдать на принтер для печати
- Удаление статистических данных по отдельности или через устанавливаемый промежуток времени (максимально 9.999 дней)

### Дополнительные функции

- Печать протоколов из банка данных - при этом принтеру протоколов параллельно работать не обязательно
- Все протоколы могут сохраняться на внешних носителях данных (CD-ROM, USB-Stick, сервер)
- Выбор языка общения (при поставке на иностранном языке)
- Протоколирование всех системных ошибок
- Современный дизайн на базе Windows 2000
- Интерфейсы для других систем программного обеспечения
- Дистанционная передача данных

### Recovery комплект

Для простого восстановления всех пакетов про-граммного обеспечения и банков данных Vikotronic в случае выхода из строя жесткого диска. Восстановление может быть без проблем проведено самим клиентом. В Recovery комплект входит:

- лазерный диск Vikotronic Recovery для восстановления всего пакета программного обеспечения Vikotronic
- пакет программного обеспечения Acronis TrueImage с руководством по пользованию
- USB-Stick с объёмом памяти как минимум 64MB

### Снабжение запасными частями

Компьютер WD системы базируется на стандартном промышленном персональном компьютере. Этим гарантируется быстрая и простая поставка запасных частей.

### Дистанционное обслуживание (опции):

Дистанционное обслуживание через ISDN

### Дополнительные пакеты программного обеспечения:

С WD могут комбинироваться следующие пакеты программного обеспечения:

Измерение влажности песка BTS-WIN

Измерение через проводимость или микроволны

Дозирование воды BT-7000

Микроволновый способ измерения влажности